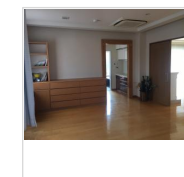
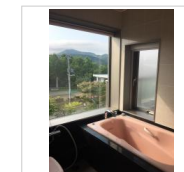
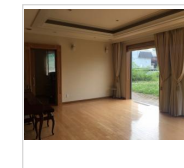
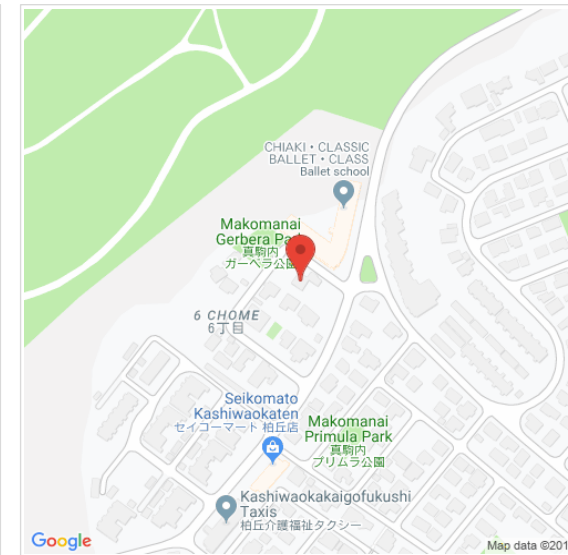
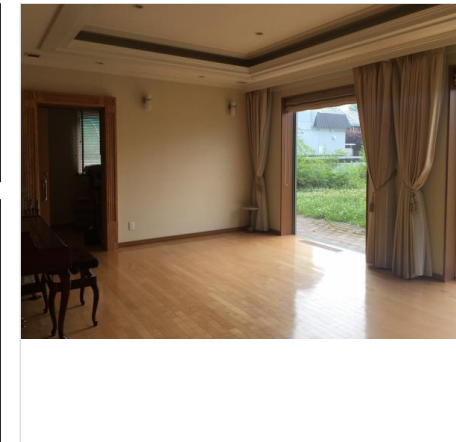


物件種目	売買・[住居用] 一戸建て		
物件名	真駒内柏丘6丁目戸建(マコマナイカシワオカ6チョウメコダテ)		
所在地	北海道札幌市南区真駒内柏丘6丁目2-1		
交通	札幌市南北線「真駒内」徒歩19分		
建築構造	鉄骨造 地上3階		
号室名			
間取タイプ	戸建 3LDK		
専有面積		開口部方位	
築年	2006年7月		
現況/引渡	空家 / 相談		
価格	15,000 万円		
修繕積立金・管理費			
駐車場	あり		
小学校	真駒内桜山小学校		
中学校	真駒内中学校		
土地面積	1396.72m ²	延べ床面積	316.12m ²
建ぺい率	40%	容積率	80%
面積計測方式			
セットバック		私道負担面積	
都市計画区域1	市街化区域		
用途地域1	第一種低層住居専用地域		
都市計画区域2			
用途地域2			
都市計画区域3			
用途地域3			
接道状況1	接道方向:北東 種類:公道 幅員:8m 間口:m		
接道状況2	接道方向:西北 種類:公道 幅員:8m 間口:m		
接道状況3	接道方向:東南 種類:公道 幅員:15m 間口:m		
分譲会社			
施工会社			
管理会社			
管理形態			
環境	住宅地	地目	宅地
地勢		角地	角地
土地権利	所有権	国土法届出	
法令上の制限	北側斜線高度地区、戸建住環境保全地区、宅地完成工事規制区域、景観計画区域、居住系市街地		



物件設備:
エレベーター(1基)

住居設備:
給湯器/システムキッチン/アイランドキッチン/風呂/トイレ(水洗)/洗面台(独立)/シャワートイレ/バス・トイレ別/洗濯機置場(屋内)/エアコン/暖房/ウォークインクローゼット/インターホン/電気/ガス/水道/排水/バルコニー/ベランダ/バリアフリー/日当たり良好



※ この資料は物件の概略紹介資料になります。間取図面、設備、概要などが現況と異なる場合は現況優先となります。

特記事項:
室内エレベーター等、バリアフリーになっております。
1階と3階にキッチンが付いているため、二世帯住宅としても利用可能です。
さらに、3階の浴室にはサウナがついております。
敷地面積の最低限度:165m²
容積率:専用住宅、長屋、二戸の共同住宅以外は60%
(戸建住環境保全地区による)

北海道知事石狩免許(1)第8245号
株式会社Home Agent 本店
札幌市中央区南5条西3丁目 Nグランデビル6F
TEL: 011-596-8539 FAX: 011-596-8538

取引態様: 仲介