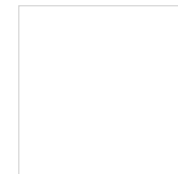
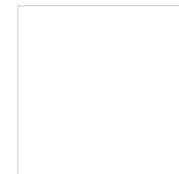
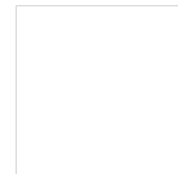
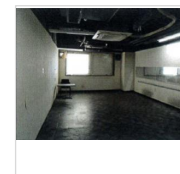
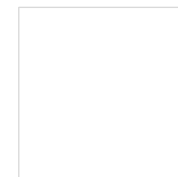
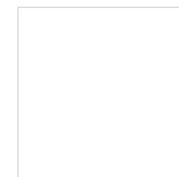
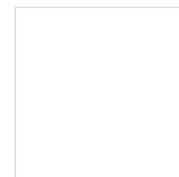
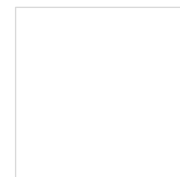
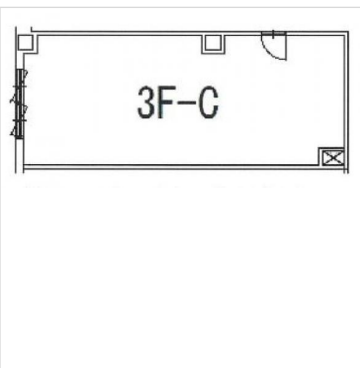


| | | | |
|------------------------------------|--------------------------------------|-------|-----|
| 物件種目 | 賃貸・[事業用]店舗（建物一部） | | |
| 物件名 | 【すすきのテナント PM管理】シャンゼリゼ・ビル(シャンゼリゼ・ビル) | | |
| 所在地 | 北海道札幌市中央区南4条西5丁目4 | | |
| 交通 | 札幌市南北線「すすきの」徒歩3分 札幌市軌道線「すすきの」徒歩3分 | | |
| 建築構造 | 鉄骨鉄筋コンクリート造 地上8階 | | |
| 号室名 | 3F-C(3階部分) | | |
| 間取タイプ | テナント[17.0坪] | | |
| 専有面積 | 56.2m ² | 開口部方位 | |
| 築年 | 1988年8月 | | |
| 現況/入居時期 | 空室 / 即入 | | |
| 賃料 | 120,000 円 | | |
| 共益費・管理費 | 14,000円 | | |
| 敷金 | | 保証金 | 3ヶ月 |
| 礼金 | | 償却・敷引 | |
| 保険料・備考 | | | |
| 更新料 | 1ヶ月 | | |
| 契約期間 | | | |
| 町内会費 | | | |
| 駐車場 | なし | | |
| 小学校 | | | |
| 中学校 | | | |
| 鍵交換費 | | | |
| 物件設備 | | | |
| 管理人/防犯カメラ/24時間利用/専用ごみ置場/エレベーター(2基) | | | |
| 住居設備 | | | |



※ この資料は物件の概略紹介資料になります。間取図面、設備、概要などが現況と異なる場合は現況優先となります。

特記事項：
冷暖房費、エレベーター費、塵芥費、海中駆除費こみ
仲介手数料1ヶ月分

北海道知事石狩免許(1)第8245号

株式会社Home Agent 本店

札幌市中央区南5条西3丁目 Nグランデビル6F

TEL : 011-596-8539 FAX : 011-596-8538

出力 : 2021/10/24 08:36:17

広告有効期限 : 2021/11/24 08:36:17

取引態様：仲介