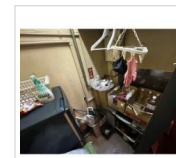
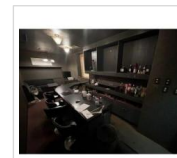
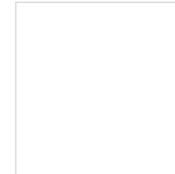
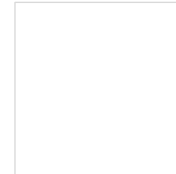
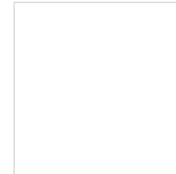
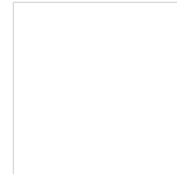
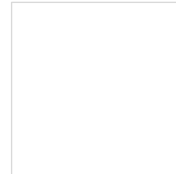
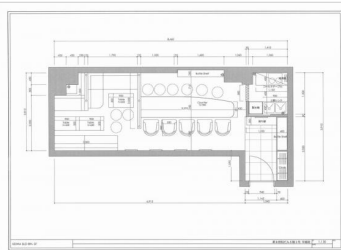


物件種目	賃貸・[事業用]店舗・事務所		
物件名	【すすきのテナント PM管理】シャンゼリゼ・ビル(シャンゼリゼ・ビル)		
所在地	北海道札幌市中央区南4条西5丁目4		
交通	札幌市南北線「すすきの」徒歩3分 札幌市軌道線「すすきの」徒歩3分		
建築構造	鉄骨鉄筋コンクリート造 地上8階		
号室名	(4階部分)		
間取タイプ	テナント		
専有面積	39.67m <sup>2</sup>	開口部方位	
築年	1988年8月		
現況/入居時期	空室 / 即入		
賃料	<b>120,000 円</b>		
共益費・管理費	12,000円		
敷金		保証金	3ヶ月
礼金		償却・敷引	1ヶ月
保険料・備考			
更新料	1ヶ月		
契約期間	2年		
町内会費			
駐車場	なし		
小学校			
中学校			
鍵交換費			



### 物件設備

### 住居設備

水商売相談可

※ この資料は物件の概略紹介資料になります。間取図面、設備、概要などが現況と異なる場合は現況優先となります。

特記事項：  
bar居抜き

北海道知事石狩免許(1)第8245号

**株式会社Home Agent 本店**

札幌市中央区南5条西3丁目 Nグランデビル6F

TEL : 011-596-8539 FAX : 011-596-8538

出力 : 2024/04/12 23:15:21

広告有効期限 : 2024/05/12 23:15:21